

Palladien (-20°C)

Ασφαλτική Μεμβράνη

ΠΕΡΙΓΡΑΦΗ ΠΡΟΙΟΝΤΟΣ

Η ασφαλτική μεμβράνη **PALLADIEN** είναι ελαστομερής στεγανωτική μεμβράνη υψηλής ποιότητας της οποίας το ασφαλτικό μίγμα αποτελείται από άσφαλο διυλιστηρίου και ελαστομερή (**SBS**).

Η μεμβράνη έχει σαν οπλισμό μη υφαντό πολυεστέρα (**P**), ή υαλοπίλημα (**V**) και σαν άνω επικάλυψη φιλμ πολυαιθυλενίου (**F**), φύλλο αλουμινίου (**ALU**), ορυκτή ψηφίδα (**M**) φυσικού γκρι χρώματος ή χρωματιστή ψηφίδα (λευκή, κόκκινη, πράσινη). Εναλλακτικά μπορεί να χρησιμοποιηθεί χαλαζιακή άμμος ή τάλκ.

Η κάτω επιφάνεια σε όλους τους τύπους της μεμβράνης **PALLADIEN** καλύπτεται από φιλμ πολυαιθυλενίου κατάλληλο για χρήση φλογίστρου. Ένα περιθώριο πλάτους 10 cm αφήνεται ελεύθερο από ψηφίδα, ή αλουμίνιο για να δημιουργηθεί η ένωση με το διπλανό φύλλο. Αυτή η περιοχή καλύπτεται από ειδικό πλαστικό φιλμ το οποίο εμποδίζει το ρολό να κολλήσει μεταξύ του, ενώ λιώνει εύκολα όταν εκτίθεται στη φλόγα φλογίστρου.

ΦΥΣΙΚΕΣ - ΧΗΜΙΚΕΣ ΙΔΙΟΤΗΤΕΣ

Ασφαλτικό μίγμα

- εξαιρετική αντοχή σε χαμηλές θερμοκρασίες
- εξαιρετική επιμήκυνση
- απόλυτα υδατοστεγανό
- καλή αντοχή σε όξινες και αλκαλικές ουσίες
- εξαιρετική συγκολλητική ιδιότητα

Ασφαλτικό μίγμα

- καλή αντοχή στον εφελκυσμό και αντίστοιχα μεγάλη επιμήκυνση
- καλή αντοχή στο σχίσιμο
- πολύ καλή αντοχή στη στατική φόρτιση

Υαλοπίλημα

- εξαιρετική σταθερότητα διαστάσεων

Αλουμίνιο

- εξαιρετική προστασία από την υπεριώδη ακτινοβολία
- αυξάνει τη διάρκεια ζωής της μεμβράνης
- μειώνει την εξάπλωση της φλόγας σε περίπτωση φωτιάς

ΣΥΣΚΕΥΑΣΙΑ

Οι διαστάσεις των ρολών της μεμβράνης είναι 10m μήκος και 1m πλάτος (άλλες διαστάσεις είναι διαθέσιμες κατόπιν ειδικής παραγγελίας από τον πελάτη). Τα ρολά είναι τοποθετημένα σε ξύλινη παλέτα και συκρατούνται σταθερά με τη βοήθεια σακούλας πολυαιθυλενίου η οποία συρρικνώνεται με φλόγιστρο.

ΤΡΟΠΟΣ ΕΦΑΡΜΟΓΗΣ

Προετοιμασία επιφάνειας

Η επιφάνεια πρέπει να είναι λεία, καθαρή και στεγνή, απαλλαγμένη από σκόνες, λάδια, λιπαντικά και σαθρά υλικά. Ακολουθεί επάλειψη της επιφάνειας με ασφαλτικό βερνίκι (**EXTRALAC PRIMER** με κατανάλωση 0.2-0.25 kg/m² ή με ελαστομερές ασφαλτικό βερνίκι (**ELASTOLAC** με κατανάλωση 0.3-0.6 kg/m²) και αφήνεται να στεγνώσει τουλάχιστον για 24 h πριν την εφαρμογή της μεμβράνης. Εναλλακτικά μπορεί να χρησιμοποιηθεί ασφαλτικό γαλάκτωμα **EXTRACOAT** με κατανάλωση 0.5-1 kg/m² ή **EXTRACOAT RUBBER** με κατανάλωση 0.5-1 kg/m².

Palladien (-20°C)

Τοποθέτηση της ασφαλτικής μεμβράνης

Το ρολό τοποθετείται και ξετυλίγεται στην επιφάνεια που πρόκειται να εφαρμοστεί. Ευθυγραμμίζεται και ξανατυλίγεται. Κατόπιν ξετυλίγεται ενώ ταυτόχρονα θερμαίνεται η κάτω επιφάνεια της μεμβράνης και κυρίως η αstarωμένη επιφάνεια με χρήση κατάλληλου φλογίστρου μέχρι να αρχίσει να λιώνει το φιλμ πολυαιθυλενίου ώστε να επιτυγχάνεται η συγκόλληση της μεμβράνης στο υπόστρωμα.

Η επικάλυψη των φύλων μεταξύ τους πρέπει να είναι τουλάχιστον 10cm κατά μήκος του ρόλου και 15 cm στα άκρα του. Αφού ολοκληρωθεί η επικόλληση του ρολού, φλογίζουμε με προσοχή τις επικαλύψεις εσωτερικά και με τη χρήση σπάτουλας πιέζουμε τη μεμβράνη ώστε να επιτύχουμε σωστή συγκόλληση. Εάν θέλουμε να ενισχύσουμε τα σημεία των επικαλύψεων ή άλλα ευαίσθητα σημεία (εξαεριστικά, υδρορροές, ξένα στοιχεία στο δάμα, στηθαία) χρησιμοποιούμε ασφαλτική μαστίχη **BITUGUM SEALER No1** ή **BITUGUM SEALER No2** (για οριζόντια ή κατακόρυφη επιφάνεια αντίστοιχα) και καλύπτουμε με ασφαλτικό αλουμινόχρωμα **ALUCOAT** για να προστατέψουμε την εκτεθειμένη στην ηλιακή ακτινοβολία ασφαλτική μαστίχη.

Σε σύστημα πολλαπλών στρώσεων η πρώτη στρώση μπορεί να εφαρμοστεί με μερική ή ολική επικόλληση. Οι επόμενες στρώσεις απαιτούν ολική επικόλληση. Η εφαρμογή των επόμενων στρώσεων γίνεται με τέτοιο τρόπο ώστε οι επικαλύψεις τους να μην συμπίπτουν με αυτές των κάτω στρώσεων.

ΤΕΧΝΙΚΑ ΧΑΡΑΚΤΗΡΙΣΤΙΚΑ			PALLADIEN PFF/PMF/PFALU	PALLADIEN VFF/VMF	PALLADIEN VFALU	PALLADIEN 5kg / 6kg
ΧΑΡΑΚΤΗΡΙΣΤΙΚΑ	ΜΕΘΟΔΟΣ	ΜΟΝΑΔΑ	ΑΠΟΤΕΛΕΣΜΑΤΑ			
Μήκος ρολού	EN 1848-1	m	10	10	10	10 7.5
Πλάτος ρολού	EN 1848-1	m	1	1	1	1
Οπισμός			Μη υφαντός πολυεστερας	Υαλοπίλημα	Υαλοπίλημα	Μη υφαντός πολυεστερας
Δύναμη εφελκυσμού κατά μήκος κατά πλάτος	EN 12311-1	N/5cm* N/5cm*	650 600	350 200	400 300	850 600
Επιμήκυνση κατά μήκος κατά πλάτος	EN 12311-1	%* %*	40 40	2 2	2 2	40 45
Αντοχή στο σχίσσιμο κατά μήκος κατά πλάτος	EN 12310-1	N* N*	160 180	70 90	80 100	170 200
Υδατοπερατότητα	EN 1928	-	pass	pass	pass	pass
Αντίσταση στη στατική φόρτιση Μέθοδος Α Μέθοδος Β	EN 12730	kg kg	15 20	NPD 20	5 20	20 20
Ευκαμψία στο κρύο	EN 1109	°C	-20	-20	-20	-20
Αντοχή στη θερμοκρασία	EN 1110	°C	100	100	100	100
Σημείο μάλθωσης	EN 1427	°C	≥120	≥120	≥120	≥120
Διεισδυτικότητα 25° C	EN 1426	dmm	40±5	40±5	40±5	40±5

* Οι ανοχές επί των μετρήσεων ±15 %

Παρατήρηση:

Η εταιρεία ΜΠΙΤΟΥΛΑΙΝ Α.Β.Ε.Ε διατηρεί το δικαίωμα να τροποποιεί τα τεχνικά χαρακτηριστικά χωρίς προειδοποίηση.

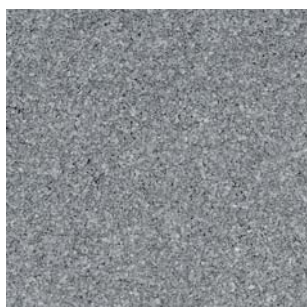
Palladien (-20°C)

ΣΥΣΤΗΜΑ ΚΩΔΙΚΟΠΟΙΗΣΗΣ

ΤΥΠΟΣ ΠΡΟΙΟΝΤΟΣ	ΟΠΛΙΣΜΟΣ		ΑΝΩ ΕΠΙΚΑΛΥΨΗ			ΚΑΤΩ ΕΠΙΚΑΛΥΨΗ
	Μη υφαντός πολυεστέρας	Υαλοπίλημα	Φιλμ πολυαιθυλενίου	Ψηφίδα	ALU	Φιλμ πολυαιθυλενίου
PALLADIEN VFF		*	*			*
PALLADIEN PFF	*		*			*
PALLADIEN VMF		*		*		*
PALLADIEN PMF	*			*		*
PALLADIEN PFALU	*				*	*
PALLADIEN VFALU		*			*	*

Επιπλέον πληροφορίες

- Χρώματα ψηφίδας επικάλυψης:



γκρι



κόκκινο

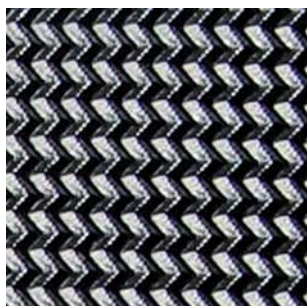


λευκό



πράσινο

- Επιφάνειες:



αλουμίνιο φαροκόκκαλο



αλουμίνιο τετράγωνα